

OVERHEAD CRANE LOAD TESTING

ทดสอบน้ำหนักเครนตามกฎหมายพร้อมใบรับรอง ป.จ.1



CRANE & HOIST



PART/ACCESSORIES



สมุทรสาคร



SERVICE



REMOTE CONTROL



ชลบุรี

บริษัท โททัล เมคคานิค จำกัด (พระราม 2) และ บริษัท ไทรทัน เมคคานิค จำกัด (ศรีราชา) ดำเนินธุรกิจเกี่ยวกับรถและเครนชนิดอยู่กับที่ โดยผู้ก่อตั้งบริษัทฯ ทำงานอยู่ในวงการอุตสาหกรรมรถและเครนมากกว่า 20 ปี ด้วยพื้นฐานรอบด้านครบ 360 องศา ในด้านงานช่าง งานเทคนิค งานขาย งานอบรมด้านความปลอดภัยและมีประสบการณ์และเชี่ยวชาญทั้งรถยกห้อยและยุโรป เราจำหน่ายและให้บริการรถยกและเครนทุกชนิดและทุกยี่ห้อตามความต้องการ

ศูนย์พระราม 2 สมุทรสาคร ก่อตั้งในปี 2554, ศูนย์ศรีราชา ชลบุรี ก่อตั้งในปี 2555 และสร้างโรงงานในปี 2558

มีพื้นที่ปฏิบัติงานและอุปกรณ์เครื่องมือครบครันที่ได้รับรองมาตรฐาน ISO 9001: 2015, 14001: 2015, 45001: 2018

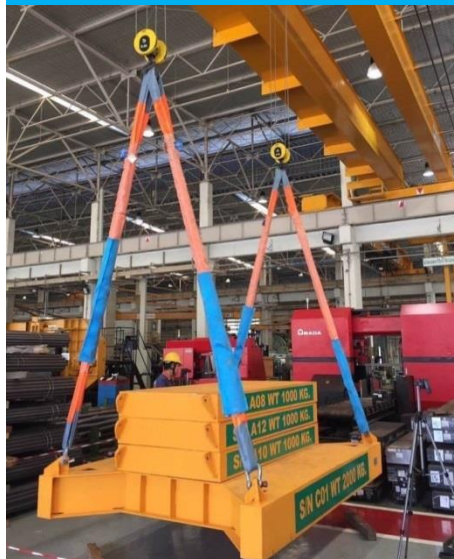
มีคลังจัดเก็บสินค้าและบริการพร้อมจัดส่งกว่า 1,000 รายการ

มีศูนย์ฝึกอบรมมาตรฐานเชิงปฏิบัติการรับรองหน่วยงานทั้งภาครัฐและเอกชน

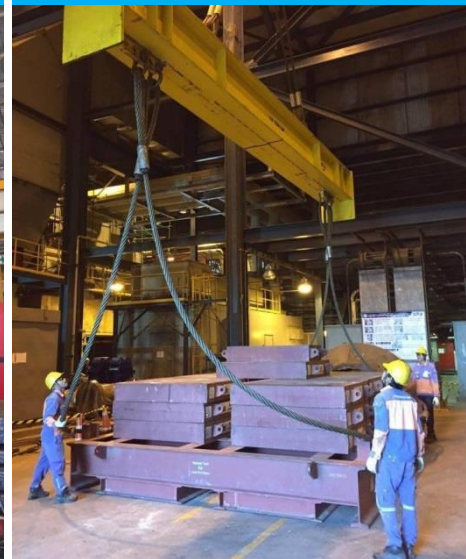
ทดสอบด้วยน้ำหนักจริง



ทดสอบด้วยน้ำหนักก้อนปูน



ทดสอบด้วยน้ำหนักก้อนเหล็ก



085-908-2254, 092-598-2299
034-458-024, 038-339-265



@TTMCRANE



@TTMCRANE

ผลการทดสอบที่น่าเชื่อถือต้องมาจากวิธีการและเครื่องมือที่น่าเชื่อถือ



- นำหนักจำลองทุกชนิดและอุปกรณ์เครื่องมือที่ใช้ในการทดสอบผ่านการสอบเทียบวัดและมีเอกสารรับรองถูกต้องได้มาตรฐาน สามารถใช้วัดผลที่เชื่อถือได้
- ทีมวิศวกรและผู้ปฏิบัติงานผ่านการอบรมผู้บังคับปั้นจั่นครบทุกหลักสูตร สามารถขับเคลื่อนได้อย่างปลอดภัย และได้รับการอบรมการทดสอบนำหนักอย่างถูกต้องตามหลักวิศวกรรม
- ทีมผู้ปฏิบัติงานมีทักษะในการตรวจสอบและซ่อมบำรุงสามารถแก้ไขปัญหาที่พบในการทดสอบนำหนักได้ทันที เช่น ปัญหาชุดควบคุมพิกัดนำหนักเกิน ปัญหาชุดควบคุมระบบตัดหรือหยุดการทำงานรอกและเครน เป็นต้น เพื่อให้เครนใช้งานได้ปกติ

ปั้นจั่นเหนือศีรษะ	1-3 ดัน	>3-50 ดัน	>50 ดัน
ความถี่ในการทดสอบ	ทุก 12 เดือน	ทุก 6 เดือน	ทุก 3 เดือน

วิธีการทดสอบนำหนัก

เครนใหม่	<20 ดัน	>20-50 ดัน	> 50 ดัน
นำหนักที่ทดสอบ	1-1.25 เท่าของ SWL	+ 5 ดัน จากพิกัด SWL	ตามผู้ผลิตกำหนด*
เครนใช้งานแล้ว	ทุกพิกัดนำหนัก		
นำหนักที่ทดสอบ	1.25 เท่าของพิกัดนำหนักสูงสุดที่ใช้จริงแต่ไม่เกิน SWL		

*นำหนักที่ผู้ผลิตกำหนดตามหลักสากล คือ 1-1.25 เท่าของ SWL



ขั้นตอนการทดสอบนำหนัก



085-908-2254, 092-598-2299
034-458-024, 038-339-265



@TTMCRANE



@TTMCRANE