

INSPECTION & MAINTENANCE SERVICE

ตรวจสอบซ่อมบำรุงรอกและเครนเชิงป้องกัน



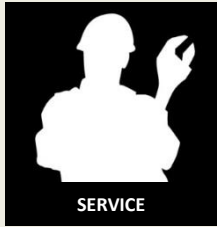
CRANE & HOIST



PART/ACCESSORIES



สมุทรสาคร



SERVICE



REMOTE CONTROL



ชลบุรี

บริษัท โททัล เมคคานิค จำกัด (พระราม 2) และ บริษัท ไทรทัน เมคคานิค จำกัด (ศรีราชา) ดำเนินธุรกิจเกี่ยวกับ รอกและเครนชนิดอยู่กับที่ โดยผู้ก่อตั้งบริษัทฯ ทำงานอยู่ใน วงการอุตสาหกรรมรอกและเครนมากกว่า 20 ปี ด้วยพื้นฐานรอบ ด้านครบ 360 องศา ในด้านงานช่าง งานเทคนิค งานขาย งาน อบรมด้านความปลอดภัยและมีประสบการณ์และเชี่ยวชาญทั้ง รอกยกห้อยเอเชียและยุโรป เราจำหน่ายและให้บริการรอกและ เครนทุกชนิดและทุกยี่ห้อตามความต้องการ

ศูนย์พระราม 2 สมุทรสาคร ก่อตั้งในปี 2554, ศูนย์ศรีราชา ชลบุรี ก่อตั้งในปี 2555 และสร้างโรงงานในปี 2558

มีพื้นที่ปฏิบัติงานและอุปกรณ์เครื่องมือครบครันที่ได้รับรอง มาตรฐาน ISO 9001: 2015, 14001: 2015, 45001: 2018

มีคลังจัดเก็บสินค้าและบริการพร้อมจัดส่งกว่า 1,000 รายการ

มีศูนย์ฝึกอบรมมาตรฐานเชิงปฏิบัติการรับรองหน่วยงานทั้ง ภาครัฐและเอกชน

การตรวจสอบและซ่อมบำรุง คือ การตรวจสอบวัดค่าด้วย เครื่องวัดมาตรฐานและสังเกตอาการด้วยสายตาและฟังเสียง และการทดสอบการใช้งานเบื้องต้นเพื่อตรวจสอบสภาพ ความผิดปกติตามหัวข้อในเอกสารรายการตรวจสอบอะไหล่ และชิ้นส่วนของอุปกรณ์ประมาณ 100 รายการ และทันทีที่ พบสภาพความผิดปกติหรือข้อบกพร่องที่สามารถแก้ไขได้ ทีมผู้ตรวจสอบจะดำเนินการแก้ไขเพื่อให้อุปกรณ์มีความ สมบูรณ์และปลอดภัยต่อการใช้งาน อาทิ การแก้ไขตัดต่อ สายไฟหรือวงจรไฟฟ้า, การเปลี่ยนอะไหล่อิเล็กทรอนิกส์ หรือไฟฟ้า, การเปลี่ยนอุปกรณ์ทดแทนอุปกรณ์เดิมที่ชำรุด เป็นต้น แต่ไม่รวมถึงงานติดตั้ง, งานรื้อถอด-ประกอบ, งาน เปลี่ยนอะไหล่ที่ต้องใช้กำลังคนและเวลามากจนกระทบกับ งานตรวจสอบและซ่อมบำรุง เช่น งานเปลี่ยนสลิงขนาดใหญ่ และมีความยาว, งานเปลี่ยนลูกปืนและล้อเครน, งานโอเวอร์ ฮอลส์, งานเชื่อม เป็นต้น

สิ่งที่ลูกค้าจะได้รับหลังจากเสร็จสิ้นการตรวจสอบและซ่อม บำรุงรอกและเครนมีดังนี้

- เอกสารรับรองความปลอดภัย (ปจ.1) โดยวิศวกรวิชาชีพ
- รายงานตรวจสอบและซ่อมบำรุงเครน (Check List)
- รายงานความเสียหาย สาเหตุ วิธีแก้ไข (Warning List)
- การรับประกันงานตรวจสอบ (Warranty After Service)



085-908-2254, 092-598-2299
034-458-024, 038-339-265



@TTMCRANE

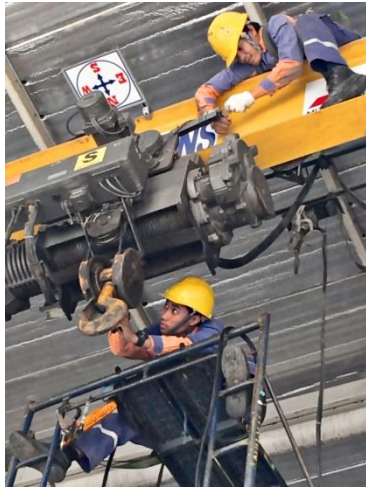


@TTMCRANE

SERVICE 24 Hours 7 Days

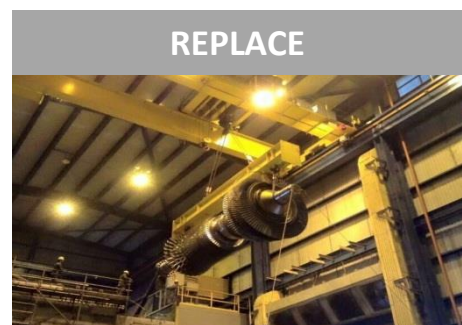
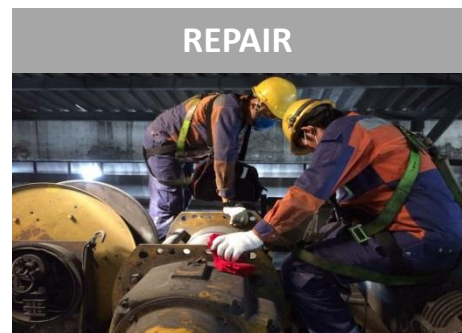


- ไม่เรียกเก็บค่าบริการก่อนจนกว่าหาสาเหตุได้
- ค่าบริการเหมาจ่ายเป็นครั้ง ไม่ว่าจะซ่อมกี่รายการ
- รวมค่าแรง ค่าเดินทาง วัสดุสิ้นเปลือง
- มีอะไหล่และสินค้าใน Stock พร้อมบริการ
- รับประกันงานซ่อมและติดตั้ง 3/6/12 เดือน



IMPROVEMENT SERVICE

- 24hrs/7days มีทีมช่างบริการยี่สิบสี่ชั่วโมง
- SWIFT & READY รวดเร็วและพร้อมบริการ
- SAFETY REALIZED ใส่ใจความปลอดภัย
- FULL QUIPPED อุปกรณ์เครื่องมือครบครัน
- PART SOURCE แหล่งจัดหาอะไหล่ครบวงจร



OVERHAUL



MODIFY



UPGRADE



085-908-2254, 092-598-2299
034-458-024, 038-339-265



@TTMCRANE



@TTMCRANE